



ИТОГИ ОГЭ
2015

БИОЛОГИЯ



Алексеева Е.В. Зав. кафедрой ЕНО
ГБОУ ДПО НИРО



КОНТРОЛЬНО - ИЗМЕРИТЕЛЬНЫЕ МАТЕРИАЛЫ ПО БИОЛОГИИ



Предмет	Время (мин)	Общее число заданий	Число заданий с выбором ответа	Число заданий с кратким ответом	Число заданий с развёрнутым ответом	Порог (кол. баллов)	Число оригинальных вариантов КИМ
Биология	180 минут	40	25	8	7	61	16 вариантов из 4



РАСПРЕДЕЛЕНИЕ ЗАДАНИЙ ПО УРОВНЮ СЛОЖНОСТИ



Уровень сложности заданий	Количество заданий	Максимальный первичный балл	Процент максимального балла за выполнение заданий данного уровня сложности от максимального первичного балла за всю работу, равного 61
Базовый	18	18	29,5
Повышенный	15	23	37,7
Высокий	7	20	32,8
Итого	40	61	100



СРАВНЕНИЕ НОМЕРОВ ЗАДАНИЙ 2015 И 2014 ГОДОВ ПО БИОЛОГИИ



2015

2014

Задание 1	A1
Задание 2	A2, A3
Задание 3	A28
Задание 4	A4
Задание 5	A6
Задание 6	A30, A7, A8
Задание 7	A30, A9
Задание 8	A31
Задание 9	A10, A5
Задание 10	A11, A12
Задание 11	A12
Задание 12	A13
Задание 13	A14
Задание 14	A15, A16
Задание 15	A16
Задание 16	A17, A18
Задание 17	A18
Задание 18	A19
Задание 19	A20
Задание 20	A20, A22



A



2015

2014

Задание 21	A22, A23
Задание 22	A24
Задание 23	A25
Задание 24	A26
Задание 25	A20, A36
Задание 26	B1
Задание 27	B2
Задание 28	B3
Задание 29	B6
Задание 30	B4
Задание 31	B5
Задание 32	Новое !
Задание 33	B8
Задание 34	C1
Задание 35	C2
Задание 36	Новое !
Задание 37	C3
Задание 38	C4
Задание 39	C5
Задание 40	C6

A

B

C

ШКАЛА ПЕРЕВОДА ПЕРВИЧНОГО БАЛЛА В 2015 ГОДУ



Первичный балл	Тестовый балл	Первичный балл	Тестовый балл	Первичный балл	Тестовый балл
6.	14	25.	48	43.	71
8.	18	26.	49	44.	72
9.	21	27.	50	45.	73
10.	23	28.	52	46.	74
11.	25	29.	53	47.	76
12.	27	30.	54	48.	77
13.	30	31.	55	49.	78
14.	32	32.	57	50.	79
15.	34	33.	58	51.	81
16.	36	34.	59	52.	83
17.	38	35.	61	53.	85
18.	39	36.	62	54.	87
19.	40	37.	63	55.	89
20.	42	38.	64	56.	91
21.	43	39.	66	57.	93
22.	44	40.	67	58.	95
23.	45	41.	68	59.	97
24.	47	42.	69	60.	99
				61.	100



КОЛИЧЕСТВО УЧАСТНИКОВ ЕГЭ/ОГЭ ПО БИОЛОГИИ В НИЖЕГОРОДСКОЙ ОБЛАСТИ ПО ГОДАМ

года	1 волна - май (июнь)	1 волна – июнь	2 волна – 1 день	2 волна – 2 день
2009 г.	3900 чел.	87 чел.		
2010 г.	3666 чел.	72 чел.	107 чел.	2 чел.
2011 г.	2960 чел.	46 чел.	96 чел.	2 чел.
2012 г.	3000 чел.	80 чел.	110 чел.	1 чел.
2013 г.	2991 чел.	91 чел.	74 чел.	16 чел.
2014 г.	2674 чел.	чел.	46 чел.	0 чел.
2015 г.	2356 чел.	31 чел.	чел.	чел.



% ВЫБОРА ПРЕДМЕТА ОТ ОБЩЕГО КОЛИЧЕСТВА УЧАСТНИКОВ ОГЭ



2013 год		2014 год		2015 год	
чел.	% от общего числа участников	чел.	% от общего числа участников	чел.	% от общего числа участников
3174	17,52	2718	17,22	2387	16,67



СРЕДНИЙ ТЕСТОВЫЙ БАЛЛ

НА ТЕРРИТОРИИ НИЖЕГОРОДСКОЙ ОБЛАСТИ
ПОКАЗАТЕЛЬ СОСТАВИЛ:

В 2009 г.	- 49,58
В 2010 г.	- 54,83%
В 2011 г.	- 53,49%
В 2012 г.	- 54,14%
В 2013 г.	- 58,64%
В 2014 г.	- 57,94 %
В 2015 г.	- 57,03%



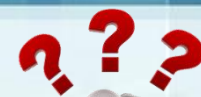
ВТГ - 59,81% 2013 год
- 58,40% 2014 год
- 57,57% 2015 год



СРЕДНИЙ ТЕСТОВЫЙ БАЛЛ



PresenterMedia



СРАВНЕНИЕ РЕЗУЛЬТАТОВ ЕГЭ/ОГЭ В 2013-2015 ГОДАХ
В НИЖЕГОРОДСКОЙ ОБЛАСТИ С ПОКАЗАТЕЛЯМИ РФ

Общеобразовательный предмет	Средний балл по общеобразовательному предмету в 2015 году в Нижегородской области			Средний балл по общеобразовательному предмету в 2015 году в Российской Федерации		Средний балл по общеобразовательному предмету в 2015 году в Нижегородской области		
	выпускники текущего года 2013	выпускники текущего года 2014	выпускники текущего года 2015	основные сроки май-июнь 2014	основные сроки май-июнь 2015	все участники ЕГЭ 2013	все участники ЕГЭ 2014	все участники ЕГЭ 2015
Биология	59,81	58,40	57,57	54,83	53,63	58,6	57,94	57,03



**ПРОЦЕНТ «ОТЛИЧНО»
СПРАВИВШИХСЯ С РАБОТОЙ (ОТ 80 ДО 100 БАЛЛОВ)**

**НА ТЕРРИТОРИИ НИЖЕГОРОДСКОЙ ОБЛАСТИ
ПОКАЗАТЕЛЬ СОСТАВИЛ:**

Год	Количество участников	% от общего количества участников ЕГЭ/ОГЭ
2009	59	1,5%
2010	160	4,36%
2011	88	2,973%
2012	126	4,09%
2013	322	10,44%
2014	175	6,545%
2015	229	9,59 %



ВЫПОЛНЕНИЕ ЗАДАНИЙ ОГЭ ПО БИОЛОГИИ В ИНТЕРВАЛЕ 80-100 БАЛЛОВ В 2015 ГОДУ

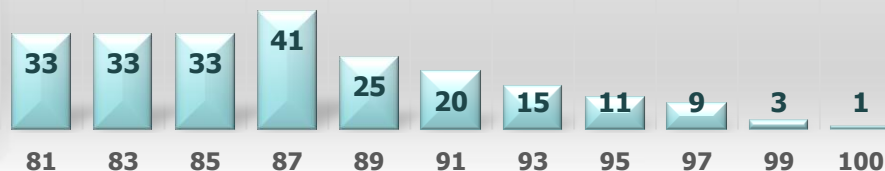


Количество Баллов	Количество участников ОГЭ	% от общего количества участников ОГЭ
81	33	1,4%
83	33	1,4%
85	33	1,4%
87	41	1,74%
89	25	1,06%

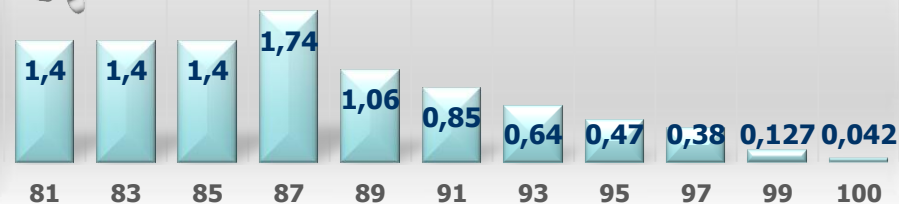
ОБЩЕЕ КОЛИЧЕСТВО «ОТЛИЧНИКОВ»: 224 ЧЕЛ. - 9,5076%



Распределение количества
"отличников" в 2015 году по баллам



% количества «отличников» по
баллам в 2015 году



СРЕДНИЙ БАЛЛ ВЫПОЛНЕНИЕ ЗАДАНИЙ ОГЭ И В ИНТЕРВАЛЕ 80-100 БАЛЛОВ В 2015 ГОДУ ПО БИОЛОГИИ



По кластеризации 104 ОО – 164 чел.:

СОШ

Средний балл

55,54

Доля
«отличников»
От 81 до 100
баллов

5,9%

Гимназии, лицеи

Средний балл

70,72

Доля
«отличников»
От 81 до 100
баллов

4,19%

Вечерние школы

Средний балл

47,20

Доля
«отличников»
От 81 до 100
баллов

00,0%



ОО, ДАВШИЕ ВЫСОКИЕ РЕЗУЛЬТАТЫ (80-90 БАЛЛОВ)

Из 104-х ОО
46 районов

	Категория	Кол-во
1	Муниципальное бюджетное образовательное учреждение лицей №28 имени академика Б.А.Королёва Советского района	9
2	Муниципальное бюджетное образовательное учреждение лицей №8 Нижегородского района	9
3	Государственное бюджетное образовательное учреждение лицей-интернат "Центр одаренных детей" Сормовского района	7
4	муниципальное бюджетное образовательное учреждение лицей №1 г.Семенов	5
5	Муниципальное бюджетное образовательное учреждение средняя общеобразовательная школа № 70 с углубленным изучением отдельных предметов Московского района	4
6	муниципальное бюджетное образовательное учреждение "Средняя общеобразовательная школа №7 с углубленным изучением отдельных предметов" г.Дзержинск	3
7	муниципальное бюджетное образовательное учреждение «Гимназия № 38» г.Дзержинск	3
8	Муниципальное бюджетное образовательное учреждение "Средняя общеобразовательная школа № 12» г.Сарова	3
9	Муниципальное бюджетное образовательное учреждение Лицей № 165 имени 65-летия "ГАЗ" Автозаводского района	3
10	Муниципальное бюджетное образовательное учреждение Лицей № 40	3
11	Муниципальное бюджетное образовательное учреждение лицей №38 Советского района	3
12	18 Образовательных Организаций	По 2 чел
	Всего	164 чел.



ОО, ДАВШИЕ ВЫСОКИЕ РЕЗУЛЬТАТЫ (90-100 БАЛЛОВ)

Из 40-ка ОО
20 районов



	Категория	Кол-во
1	Муниципальное бюджетное образовательное учреждение лицей №28 имени академика Б.А.Королёва	7
2	Государственное бюджетное образовательное учреждение лицей-интернат "Центр одаренных детей"	5
3	Муниципальное бюджетное образовательное учреждение лицей №8	5
4	Муниципальное бюджетное образовательное учреждение гимназия №13	2
5	муниципальное бюджетное образовательное учреждение лицей №87 имени Л.И.Новиковой	2
6	Муниципальное бюджетное образовательное учреждение средняя общеобразовательная школа №6 г.Павлово	2
7	Муниципальное бюджетное образовательное учреждение "Средняя общеобразовательная школа № 39» г. Дзержинска	2
8	муниципальное бюджетное образовательное учреждение лицей №1 г.Семенова	2
	Всего	59 чел.



РЕЗУЛЬТАТЫ ПО КАТЕГОРИЯМ УЧАСТНИКОВ ОГЭ



**Выпускники
организаций
среднего
общего
образования**

**Выпускники
прошлых лет**

**Доля участников, набравших
баллов ниже минимального
значения**

6,49

1,17

Средний балл

57,57

49,18

**Доля участников, получивших
от 81 до 100 баллов**

9,38

0,21

**Количество выпускников,
получивших 100 баллов**

0,04

0,00



КОЛИЧЕСТВЕННЫЕ ПОКАЗАТЕЛИ «ДВОЕЧНИКОВ» В НИЖЕГОРОДСКОЙ ОБЛАСТИ В 2015 ГОДУ ПО БИОЛОГИИ



Год	Общее количество участников ЕГЭ/ОГЭ	Количество участников не прошедших порог	% от общего количества участников ЕГЭ/ОГЭ	% по России	ПОРОГ
2009	3987	347	8,7%	8%	35
2010	3847	191	5,05%	6,1%	36
2011	3141	203	6,858%	7,8%	36
2012	3221	215	6,72 %	8,5%	36
2013	3084	194	6,32%	7,1%	36
2014	2720	118	4,41 %		36
2015	2387	183	7,67%		36



СРЕДНИЙ БАЛЛ ВЫПОЛНЕНИЕ ЗАДАНИЙ ОГЭ И НЕ НАБРАВШИХ ПРОХОДНОЙ БАЛЛ В 2015 ГОДУ ПО БИОЛОГИИ



По кластеризации **127 00 – 183 чел.:**

СОШ

Средний балл

55,54

Доля участников, набравших баллов ниже проходного

6,85%

Гимназии, лицеи

Средний балл

70,72

Доля участников, набравших баллов ниже проходного

0,05%

Вечерние школы

Средний балл

47,20

Доля участников, набравших баллов ниже проходного

0,09%





ОО, ДАВШИЕ НИЗКИЕ РЕЗУЛЬТАТЫ



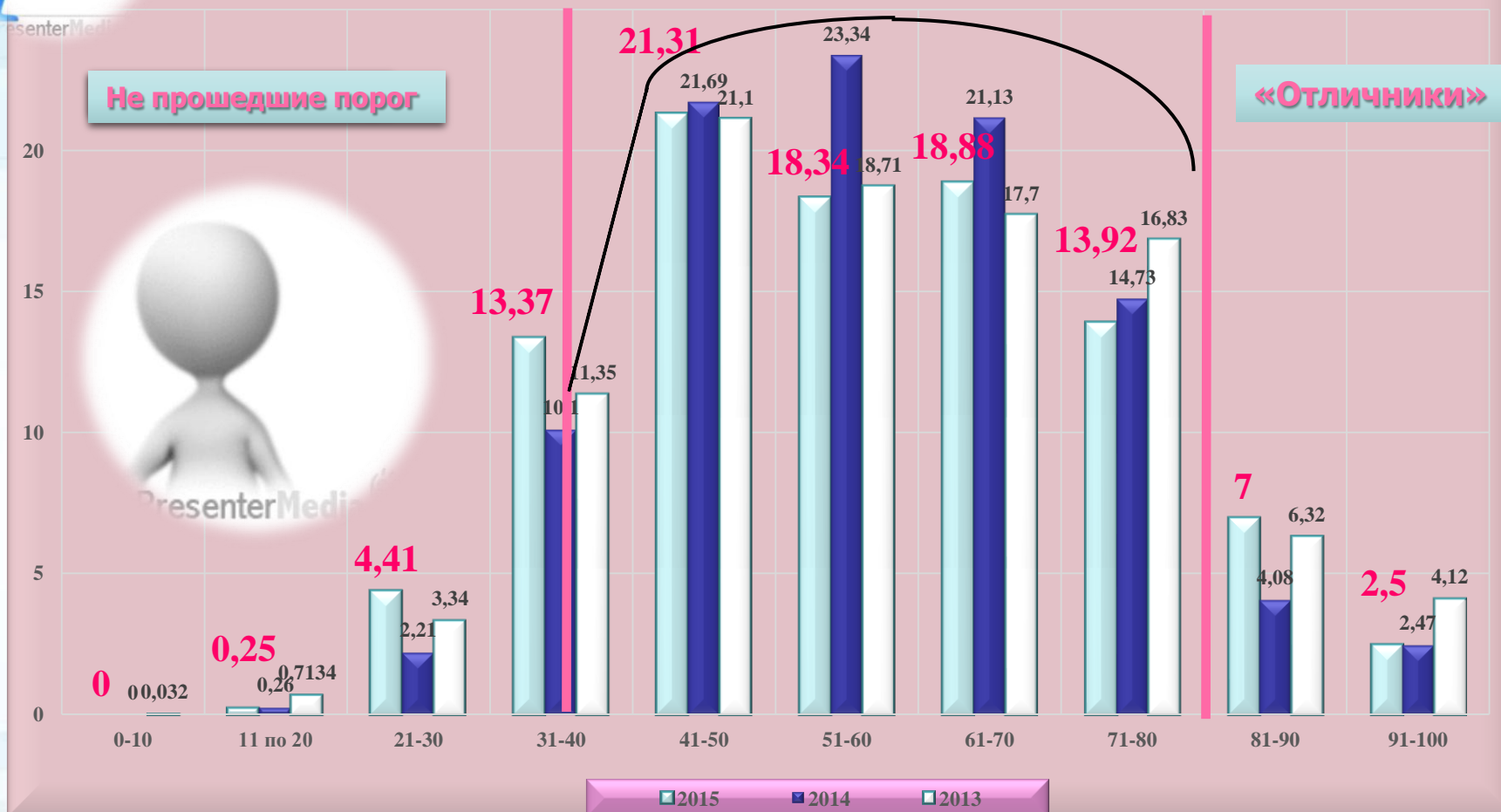
Кол-во баллов	кол-во участников	№ п/п	тип ОУ	кол-во
14	1	1	Выпускники прошлых лет Ленинского района г.Н.Новгорода	7
18	5	2	Муниципальное бюджетное образовательное учреждение средняя общеобразовательная школа №11 г.Бор	6
21	13	3	муниципальное бюджетное образовательное учреждение "Средняя общеобразовательная школа № 17» г.Дзержинск	5
23	14	4	Муниципальное бюджетное образовательное учреждение средняя общеобразовательная школа №124 Автозаводского района	4
25	16	5	10 Образовательных организаций по	по 3
27	25	6	20 Образовательных организаций по	по 2
30	36	7	74 Образовательных организаций по	по 1
32	33	8	Техникум	1
34	42			
	183			183 чел.

36 баллов – 50 чел.



РАСПРЕДЕЛЕНИЕ ТЕСТОВЫХ БАЛЛОВ ПО ГОДАМ

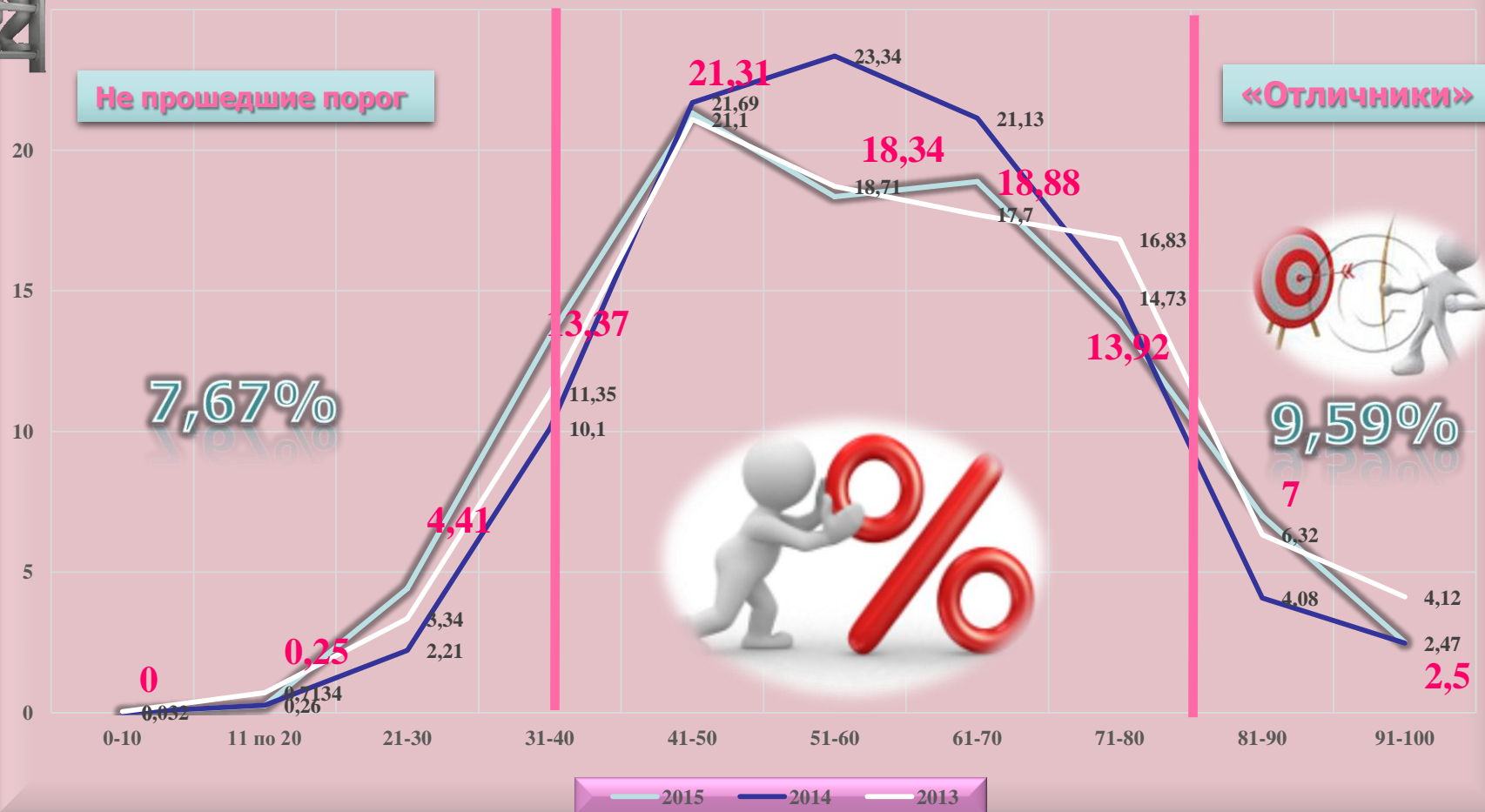
Распределение тестовых баллов по биологии по годам



РАСПРЕДЕЛЕНИЕ ТЕСТОВЫХ БАЛЛОВ ПО ГОДАМ

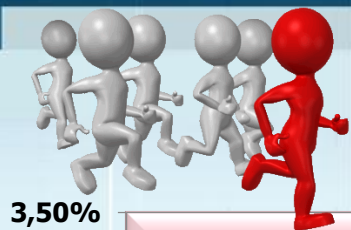


Распределение тестовых баллов по биологии по годам



РАСПРЕДЕЛЕНИЕ ТЕСТОВОГО БАЛЛА В 2015 ГОДУ ПО БИОЛОГИИ

Биология



3,50%

3,00%

2,50%

2,00%

1,50%

1,00%

0,50%

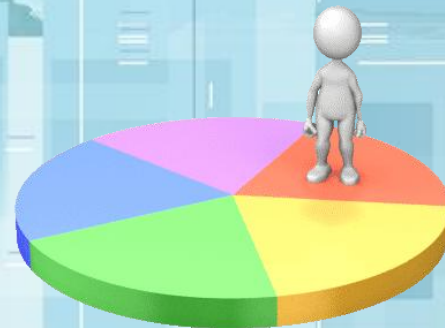
0,00%

Не
прошедшие
порог

«Отличники»

14 21 25 30 34 38 40 43 45 48 50 53 55 58 61 63 66 68 71 73 76 78 81 85 89 93 97 100





ВЫПОЛНЕНИЕ ЗАДАНИЙ 1 ЧАСТИ



ПЛАН ЭКЗАМЕНАЦИОННОЙ РАБОТЫ ПО БИОЛОГИИ В 2015 ГОДУ И % ВЫПОЛНЕНИЯ ЗАДАНИЙ



Проверяемые эле-мен-ты содержания и виды деятельности

Проверяемые эле-мен-ты содержания и виды деятельности	Уровень сложности задания	Максимальный балл за выполнение задания	% выполнения	Примерное время выполнения задания (мин.)
Задание 1. Био-ло-гия как наука. Ме-то-ды познания живой природы. Ос-нов-ные уровни ор-га-ни-за-ции живой природы	Б	1	65,23	2—5
Задание 2. Кле-точ-ная теория. Мно-го-об-ра-зие клеток. Клетка: хи-ми-че-ский состав, строение, функции.	Б	1	53,14	2—5
Задание 3. Ме-та-бо-лизм клетки. Энер-ге-ти-че-ский обмен и фотосинтез. Ре-ак-ции матричного синтеза.	П	1	69,52	2—5
Задание 4. Жиз-нен-ный цикл клетки. Хро-мо-сом-ный набор клетки. Де-ле-ние клеток.	П	1	61,63	2—5
Задание 5. Организм. Онтогенез. Вос-про-из-ве-де-ние организмов.	Б	1	66,47	2—5
Задание 6. Ос-нов-ные генетические понятия. За-ко-но-мер-но-сти наследственности. Ге-не-ти-ка человека.	Б	1	52,67	2—5
Задание 7. За-ко-но-мер-но-сти изменчивости. На-след-ствен-ная и не-на-след-ствен-ная изменчивость. Вли-я-ние мутагенов на ге-не-ти-че-ский аппарат клет-ки и организма.	Б	1	75,93	2—5
Задание 8. Селекция. Биотехнология.	П	1	56,83	2—5
Задание 9. Клас-си-фи-ка-ция организмов. Вирусы. Бактерии. Грибы. Лишайники. Осо-бен-но-сти строения и жизнедеятельности, роль в при-ро-де и жизни человека	Б	1	68,25	2—5
Задание 10. Цар-ство Растения. По-кры-то-се-мен-ные растения. Строение, жизнедеятельность, размножение. Клас-сы покрытосеменных.	Б	1	58,36	2—5
Задание 11. Ос-нов-ные отделы растений. Осо-бен-но-сти строения и жизнедеятельности.	Б	1	52,42	2—5
Задание 12. Цар-ство Животные. Од-но-кле-точ-ные (Простейшие) и мно-го-кле-точ-ные животные. Ос-нов-ные типы и классы. беспозвоночных, их характеристика.	Б	1	61,04	2—5
Задание 13. Хор-до-вые животные. Ос-нов-ные классы, их характеристика.	Б	1	78,78	2—5
Задание 14. Человек. Ткани. Органы, си-сте-мы органов: опорно-двигательная, покровная, выделительная. Раз-мно-же-ние и раз-ви-тие человека.	Б	1	51,4	2—5
Задание 15. Человек. Органы, си-сте-мы органов: пищеварения, дыхания, кровообращения, лимфообращения.	Б	1	65,23	2—5



ПЛАН ЭКЗАМЕНАЦИОННОЙ РАБОТЫ ПО БИОЛОГИИ В 2015 ГОДУ И % ВЫПОЛНЕНИЯ ЗАДАНИЙ

Задание 17. Нерв-ная система человека. Ней-ро-гу-мо-раль-ная регуляция. Анализаторы. Выс-шая нервная деятельность.	п	1	59,34	2—5
Задание 18. Ги-ги-е-на человека. Фак-то-ры здоровья и риска.	б	1	57,56	2—5
Задание 19. Эво-лю-ция живой природы. Эво-лю-ци-он-ная теория. Дви-жу-щие силы эволюции.	б	1	66,6	2—5
Задание 20. Вид. Популяция. Ре-зуль-та-ты эволюции: видообразование, при-спо-соб-лен-ность организмов.	п	1	55,86	2—5
Задание 21. Макроэволюция. До-ка-за-тель-ства эволюции. На-прав-ле-ния и пути эволюции. Про-ис-хож-де-ние человека.	п	1	52,5	2—5
Задание 22. Эко-ло-ги-че-ские факторы. Вза-и-мо-от-но-ше-ния организмов в природе.	б	1	82,6	2—5
Задание 23. Экосистема, ее компоненты. Цепи питания. Раз-но-об-ра-зие и раз-ви-тие экосистем. Агроэкосистемы.	б	1	66,34	2—5
Задание 24. Биосфера. Кру-го-во-рот веществ в биосфере. Гло-баль-ные изменения в биосфере.	б	1	63,75	2—5
Задание 25. Био-ло-ги-че-ские закономерности. Уров-не-вая организация и эво-лю-ция живой природы.	п	1	60,53	2—5
Задание 26. Обоб-ще-ние и при-ме-не-ние знаний о клеточно-организменном уров-не организации жизни. За-да-ния с мно-же-ствен-ным выбором ответов	п	2	63,3	2—5
Задание 27. Обоб-ще-ние и при-ме-не-ние знаний о мно-го-об-ра-зии организмов и человеку. За-да-ния с мно-же-ствен-ным выбором ответов	п	2	54	2—5
Задание 28. Обоб-ще-ние и при-ме-не-ние знаний о на-дор-га-низ-мен-ных системах и эво-лю-ции органического мира. За-да-ния с мно-же-ствен-ным выбором ответов	п	2	66	2—5
Задание 29. Со-по-став-ле-ние биологических объектов, процессов, явлений, про-яв-ля-ю-щих-ся на клеточно-организменном уров-не организации жизни.	п	2	51	2—5
Задание 30. Со-по-став-ле-ние особенностей стро-е-ния и функ-ци-о-ни-ро-ва-ния организмов раз-ных царств.	п	2	45	2—5
Задание 31. Со-по-став-ле-ние особенностей стро-е-ния и функ-ци-о-ни-ро-ва-ния организма человека.	п	2	71,5	2—5
Задание 32. Со-по-став-ле-ние биологических объектов, процессов, явлений, про-яв-ля-ю-щих-ся на популяционно-видовом и эко-си-стем-ном уровне.	п	2	33	2—5
Задание 33. Уста-нов-ле-ние последовательности био-ло-ги-че-ских процессов	п	2	46,5	2—5

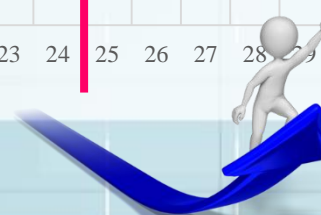
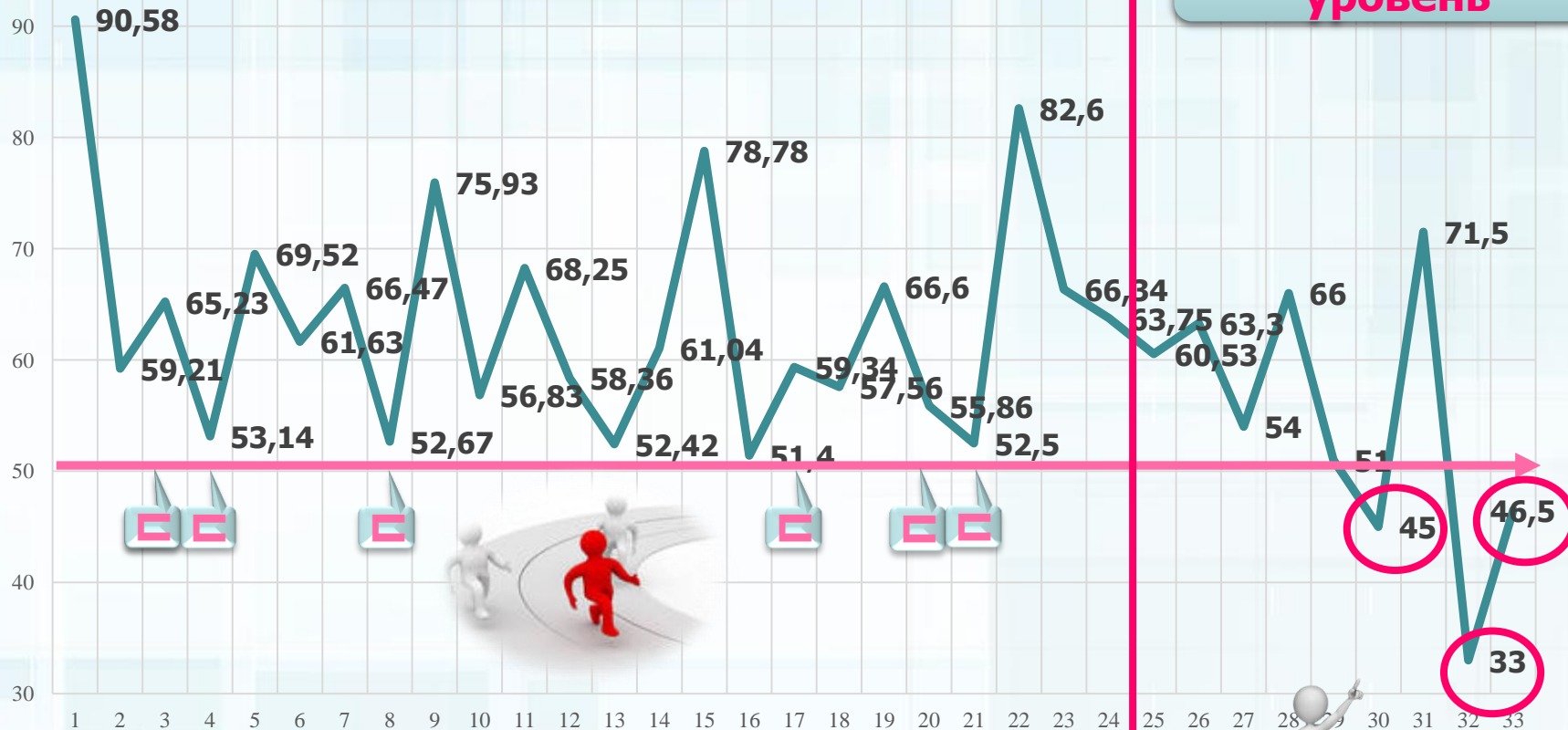
% ВЫПОЛНЕНИЯ ЗАДАНИЙ 1 ЧАСТИ РАБОТЫ



% выполнения заданий 1 части в 2015 году

Базовый уровень

Повышенный уровень



% ВЫПОЛНЕНИЯ ЗАДАНИЙ 1 ЧАСТИ РАБОТЫ ПО КАТЕГОРИЯМ УЧАСТНИКОВ ОГЭ



Категория участников ОГЭ	Процент выполнения												
	№ задания						Базовый уровень						
	1	2	3	4	5	6	7	8	9	10	11	12	13
выпускники текущего года	90,42	60,61	65,67	53,80	70,05	62,18	67,01	52,60	76,59	57,07	69,25	58,64	52,91
выпускники прошлых лет	87,58	43,79	53,59	47,71	59,48	53,59	58,82	53,59	62,09	54,25	49,67	50,98	48,37

Категория участников ОГЭ	Процент выполнения												
	№ задания						Базовый уровень						
	14	15	16	17	18	19	20	21	22	23	24	25	
выпускники текущего года	60,83	79,01	51,30	59,94	57,70	67,50	56,22	52,91	82,95	67,64	64,37	60,97	
выпускники прошлых лет	62,75	73,20	50,98	49,67	60,78	56,21	54,90	44,44	79,08	48,37	56,21	50,98	

Категория участников ОГЭ	Балл	Процент выполнения									
		№ задания					Повышенный уровень				
		26	27	28	29	30	31	32	33		
выпускники текущего года	0	18,80	20,68	14,37	32,01	40,73	16,11	52,95	40,87		
	1	33,80	49,51	38,54	33,12	27,04	25,51	26,90	24,35		
	2	47,40	29,81	47,09	34,87	32,23	58,37	20,14	34,78		
выпускники прошлых лет	0	32,03	24,18	22,88	43,79	54,25	13,07	62,75	50,33		
	1	34,64	58,82	36,60	31,37	25,49	32,03	19,61	24,84		
	2	33,33	16,99	40,52	24,84	20,26	54,90	17,65	24,84		



РЕЗУЛЬТАТЫ ВЫПОЛНЕНИЯ ЗАДАНИЙ ВЫПУСКНИКАМИ ТЕКУЩЕГО ГОДА

Результаты выполнения заданий по биологии
выпускниками текущего года
(часть 1)



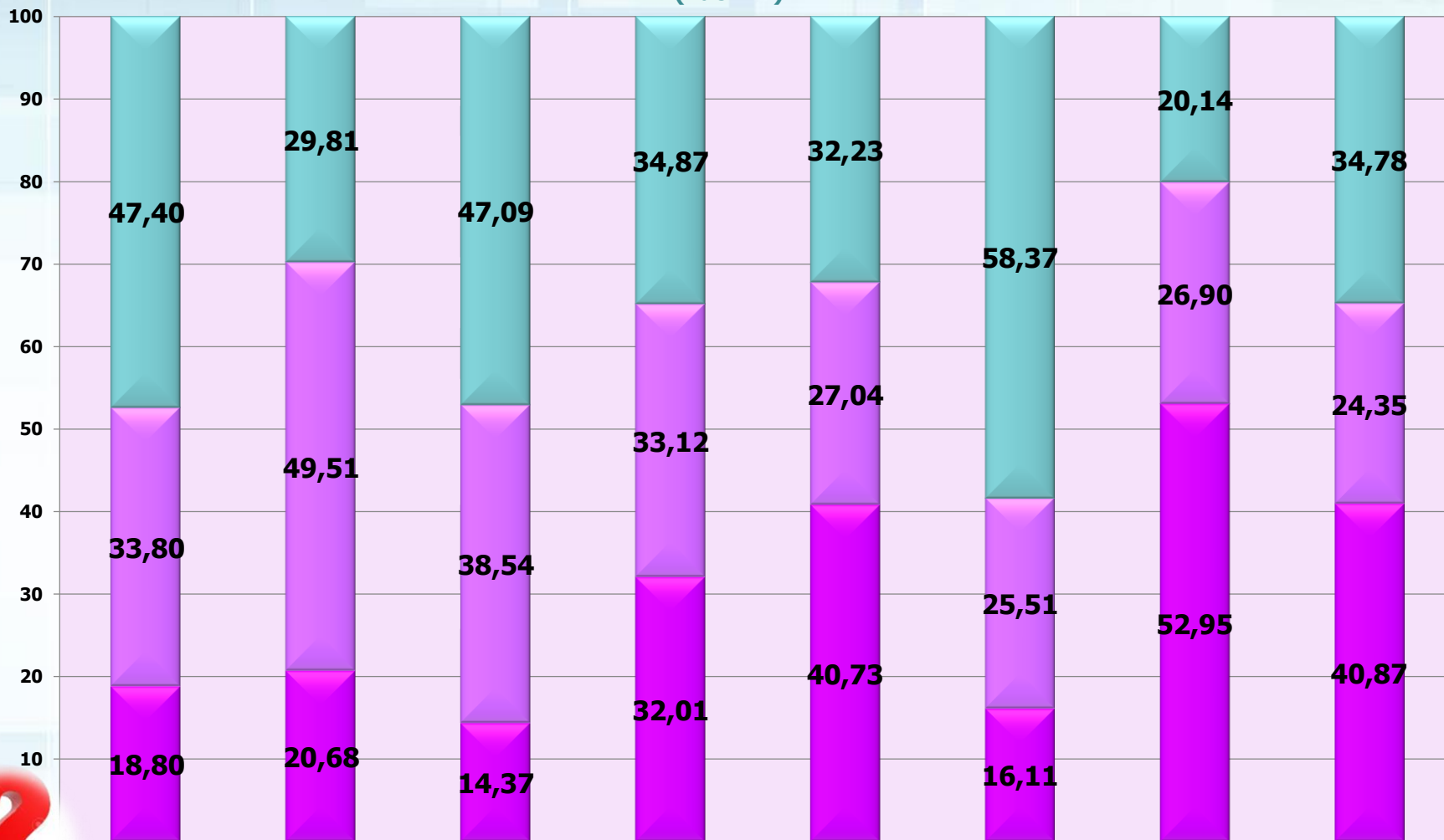
РЕЗУЛЬТАТЫ ВЫПОЛНЕНИЯ ЗАДАНИЙ ВЫПУСКНИКАМИ ПРОШЛЫХ ЛЕТ

Результаты выполнения заданий по биологии выпускниками прошлых лет
(часть 1)



РЕЗУЛЬТАТЫ ВЫПОЛНЕНИЯ ЗАДАНИЙ ВЫПУСКНИКАМИ ТЕКУЩЕГО ГОДА

Результаты выполнения заданий по биологии выпускниками текущего года
(часть 1)



Задание 26

Задание 27

Задание 28

Задание 29

Задание 30

Задание 31

Задание 32

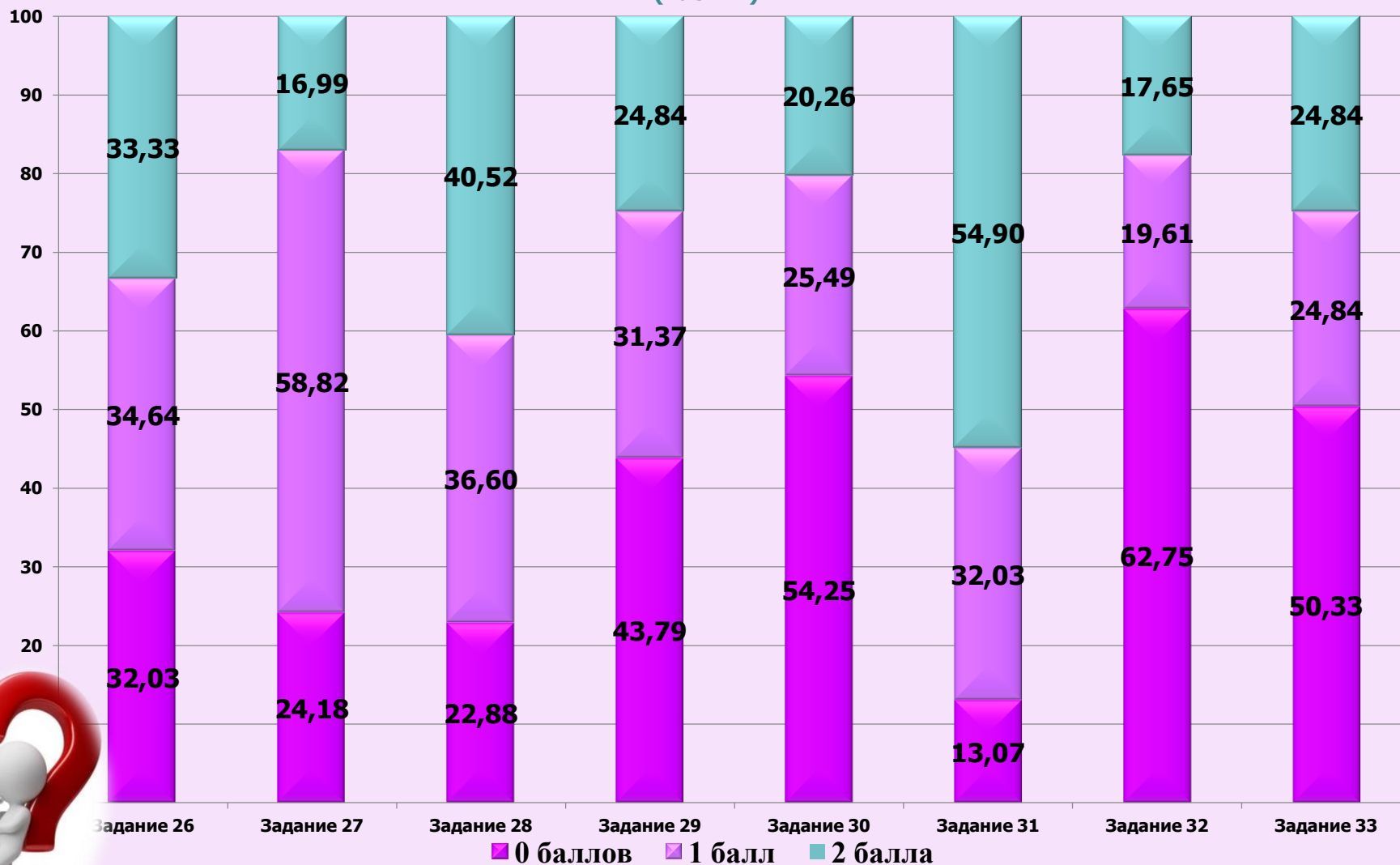
Задание 33

■ 0 баллов ■ 1 балл ■ 2 балла



РЕЗУЛЬТАТЫ ВЫПОЛНЕНИЯ ЗАДАНИЙ ВЫПУСКНИКАМИ ПРОШЛЫХ ЛЕТ

Результаты выполнения заданий по биологии выпускниками прошлых лет
(часть 1)





PresenterMedia



ВЫПОЛНЕНИЕ ЗАДАНИЙ

2 ЧАСТИ



ПЛАН ЭКЗАМЕНАЦИОННОЙ РАБОТЫ ПО БИОЛОГИИ В 2015 ГОДУ И % ВЫПОЛНЕНИЯ ЗАДАНИЙ

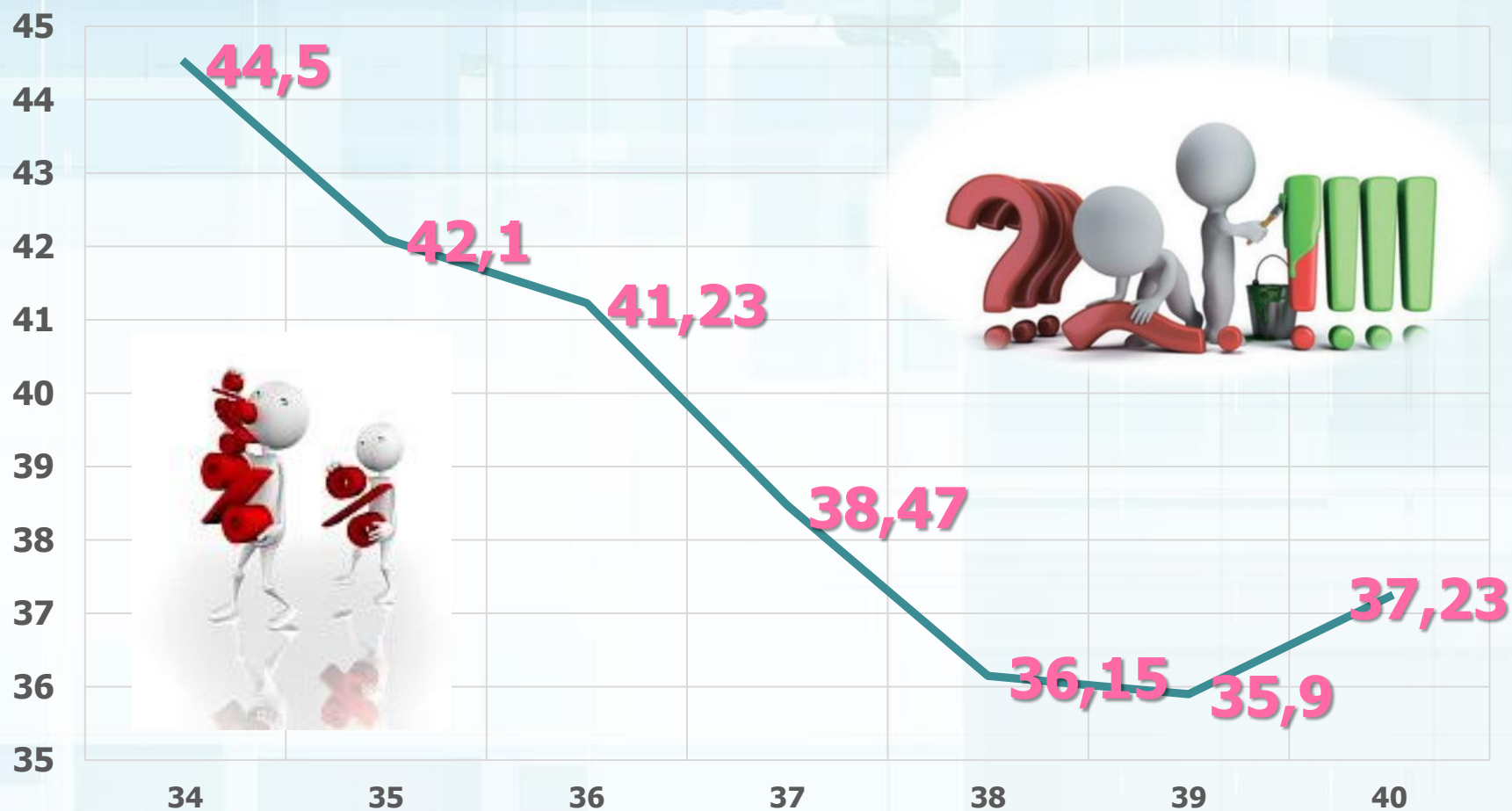


Задание 34 (С1). При-ме-не-ние биологических зна-ний в прак-ти-че-ских ситуациях (практико-ориентированное задание).	В	2	44,5	2—5
Задание 35 (С2). За-да-ние с изоб-ра-же-ни-ем биологического объ-ек-та (рисунок, схема, гра-фик и др.)	В	3	42,1	2—5
Задание 36 (С3). За-да-ние на ана-лиз биологической информации	В	3	41,23	2—5
Задание 37 (С4). Обо-б-ще-ние и при-ме-не-ние знаний о че-ло-ве-ке и мно-го-об-ра-зии организмов.	В	3	38,47	3—5
Задание 38 (С5). Обо-б-ще-ние и при-ме-не-ние знаний в новой си-ту-а-ции об эко-ло-ги-че-ских за-ко-но-мер-но-стях и эво-лю-ции органического мира.	В	3	36,15	3—5
Задание 39 (С6).Решение задач по ци-то-ло-гии на применение зна-ний в новой ситуации.	В	3	35,9	3—5
Задание 40 (С7).Решение задач по ге-не-ти-ке на применение зна-ний в новой ситуации.	В	3	37,23	3—5



% ВЫПОЛНЕНИЯ ЗАДАНИЙ 2 ЧАСТИ РАБОТЫ

% выполнения заданий 2 части в 2015 году



% ВЫПОЛНЕНИЯ ЗАДАНИЙ 2 ЧАСТИ РАБОТЫ ПО КАТЕГОРИЯМ УЧАСТНИКОВ ОГЭ

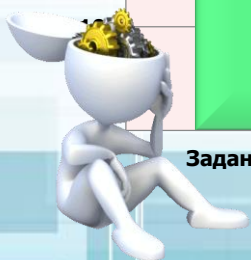
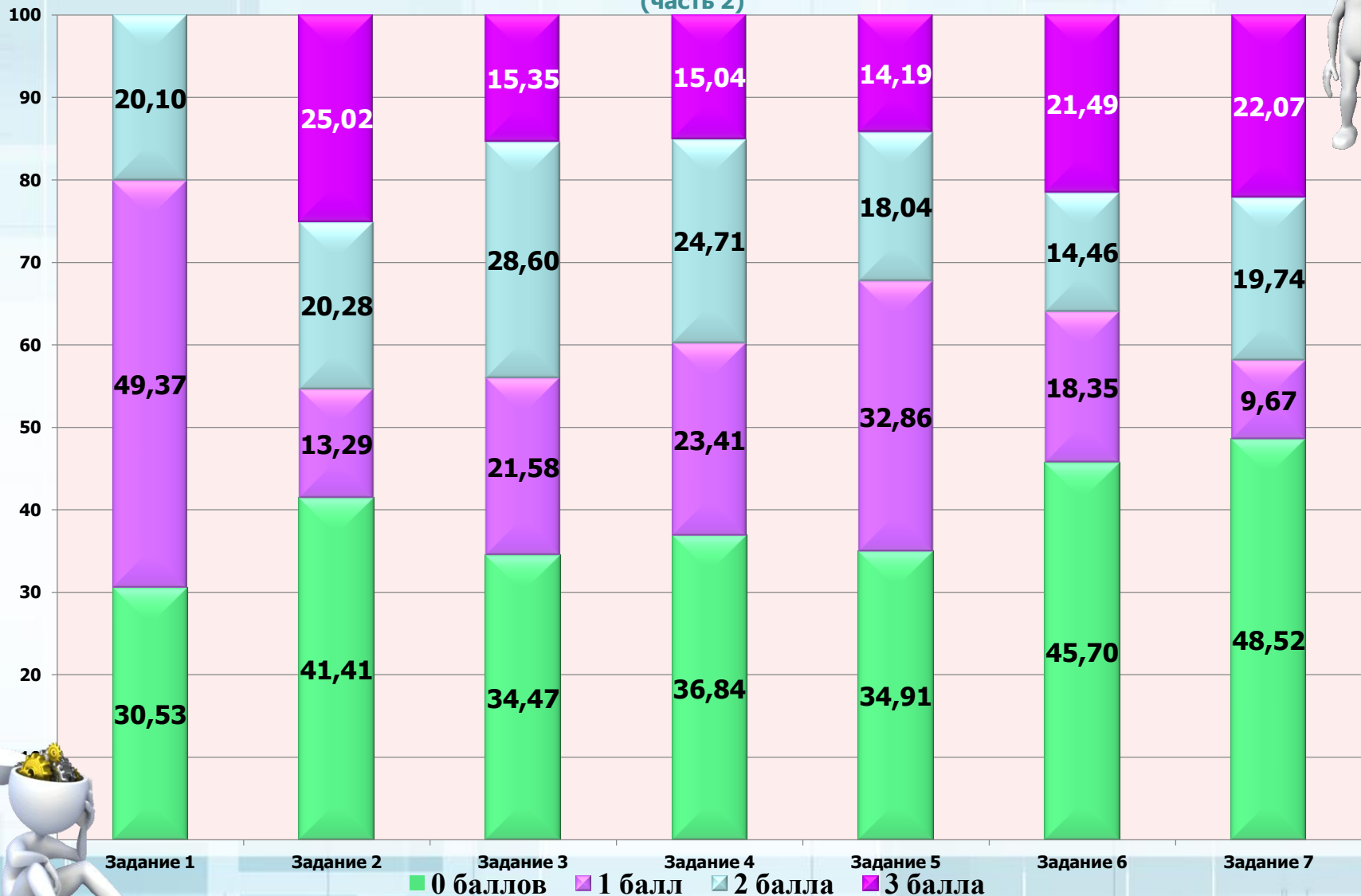


Категория участников ОГЭ	Балл	Процент выполнения						
		№ задания						
		1	2	3	4	5	6	7
выпускники текущего года	0	30,53	41,41	34,47	36,84	34,91	45,70	48,52
	1	49,37	13,29	21,58	23,41	32,86	18,35	9,67
	2	20,10	20,28	28,60	24,71	18,04	14,46	19,74
	3		25,02	15,35	15,04	14,19	21,49	22,07
выпускники прошлых лет	0	33,99	59,48	41,18	56,86	54,90	74,51	74,51
	1	53,59	12,42	24,18	22,88	32,03	7,84	4,58
	2	12,42	14,38	21,57	15,03	8,50	9,15	10,46
	3		13,73	13,07	5,23	4,58	8,50	10,46



РЕЗУЛЬТАТЫ ВЫПОЛНЕНИЯ ЗАДАНИЙ ВЫПУСКНИКАМИ ТЕКУЩЕГО ГОДА

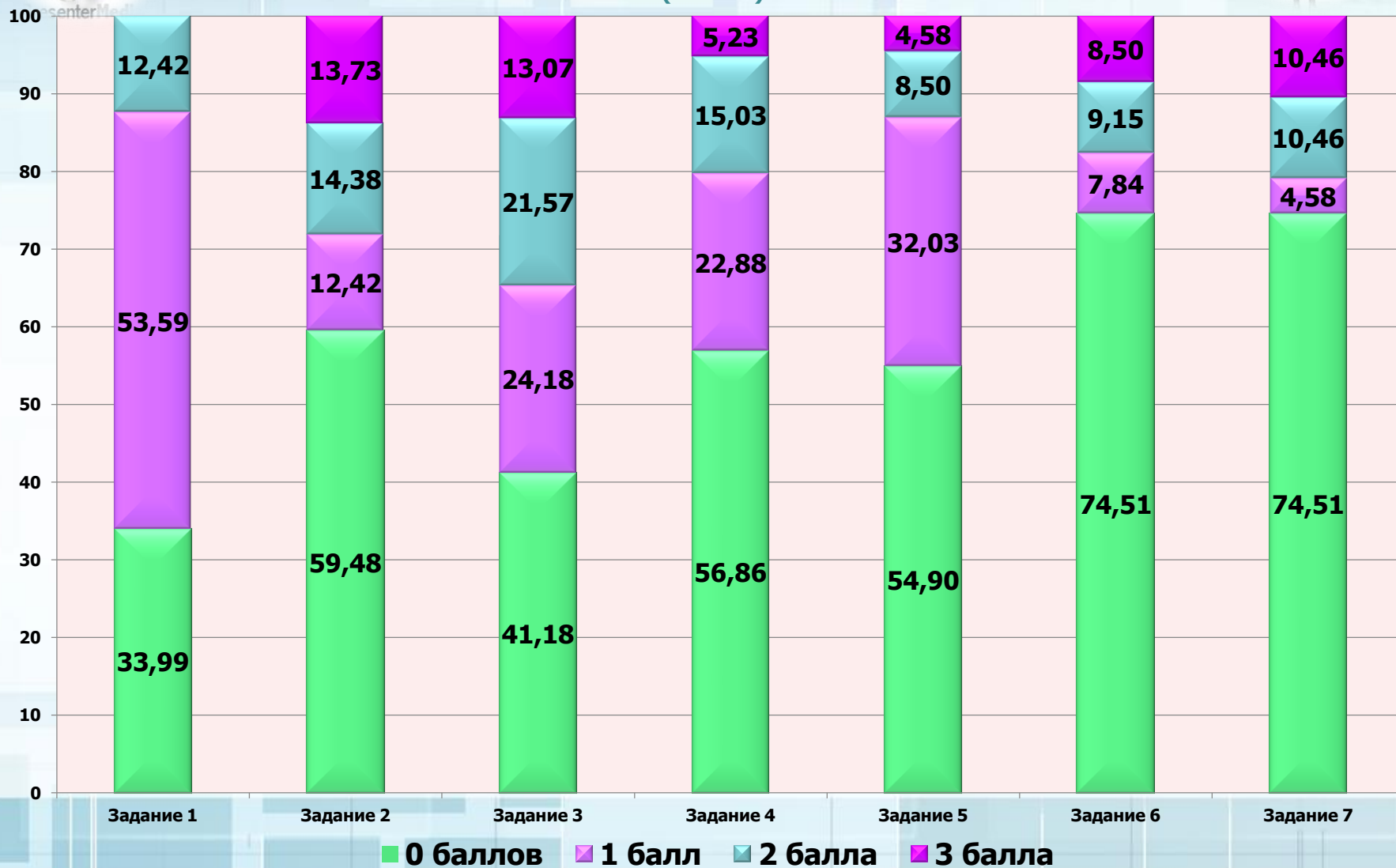
Результаты выполнения заданий по биологии выпускниками текущего года
(часть 2)



РЕЗУЛЬТАТЫ ВЫПОЛНЕНИЯ ЗАДАНИЙ ВЫПУСКНИКАМИ ПРОШЛЫХ ЛЕТ



Результаты выполнения заданий по биологии выпускниками прошлых лет
(часть 2)



ПОКАЗАТЕЛИ ПОВЫШЕНИЯ ЭФФЕКТИВНОСТИ И КАЧЕСТВА УСЛУГ В СФЕРЕ ОБЩЕГО ОБРАЗОВАНИЯ, СООТНЕСЕННЫЕ С ЭТАЛОНОМ ПЕРЕХОДА К ЭФФЕКТИВНОМУ КОНТРАКТУ

ОТНОШЕНИЕ СРЕДНЕГО БАЛЛА ЕГЭ (В РАСЧЕТЕ НА 1 ПРЕДМЕТ) В 10 ПРОЦЕНТАХ ШКОЛ С ЛУЧШИМИ РЕЗУЛЬТАТАМИ ЕГЭ/ОГЭ ЭКЗАМЕНА К СРЕДНЕМУ БАЛЛУ ЕГЭ ЭКЗАМЕНА (В РАСЧЕТЕ НА 1 ПРЕДМЕТ) В 10 ПРОЦЕНТАХ ШКОЛ С ХУДШИМИ РЕЗУЛЬТАТАМИ ЕГЭ/ОГЭ

1,82

1,74

1,7

1,66

1,62

1,58

2013

2014

2015

2016

2017

2018

РЕЗУЛЬТАТЫ

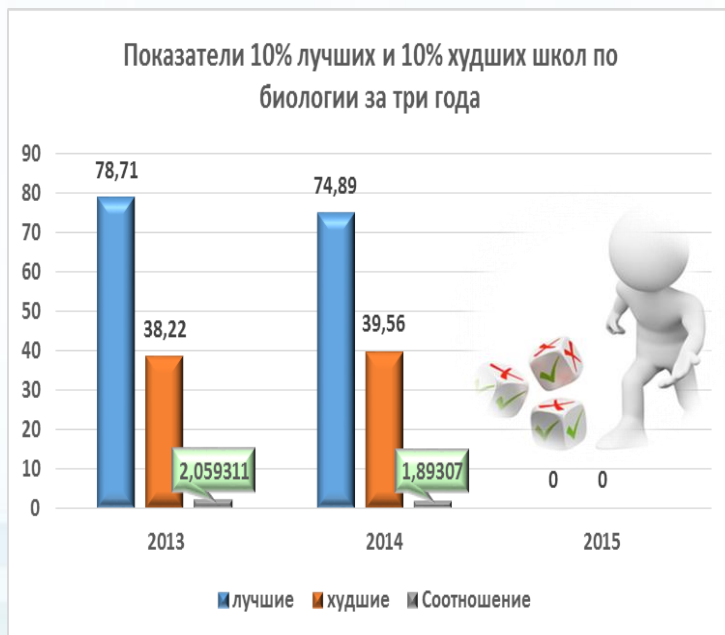
улучшатся результаты выпускников школ, в первую очередь тех школ, выпускники которых показывают низкие результаты единого государственного экзамена



Сравнение показателей Лучших и Худших ОО по предметам естественнонаучного цикла



ГОДА	2009	2010	2011	2012	2013	2014	2015
лучшие	68,97	72,45	79,15	75,74	78,71277	74,89	
худшие	30,88	32,46	30,37	28,49	38,22286	39,56	
Соотношение показателей	2,000457	1,891556	2,008217	2.117677	2,059311	1,89	



ПРИЧИНЫ ВЫСОКИХ РЕЗУЛЬТАТОВ



В рамках деятельности ОО

Профильная подготовка:

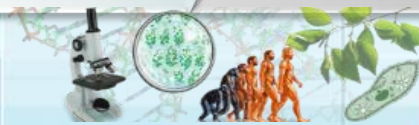
Увеличение часов на изучения в ОО:

- профильных классах (до 3 час. в нед.);
- Повышенного статуса (до 5-6 час. в нед.)

Мотивация участников ЕГЭ

1. Целенаправленная работа в рамках спецкурсов по выбору

2. Работа с одаренными детьми, через организацию НОУ



ПРИЧИНЫ НИЗКИХ РЕЗУЛЬТАТОВ

Профильность
экзамена

Учебные
Планы
ОО

Отсутствие
целенаправленной
подготовки

2015
год

Не осознанный
выбор экзамена

Изменение формата работы
(увеличение количества
заданий повышенного и
высокого уровня сложности)



ТЕНДЕНЦИИ В РЕЗУЛЬТАТАХ ОГЭ ПО ПРЕДМЕТАМ ЕСТЕСТВЕННОНАУЧНОГО ЦИКЛА



Стабильность
положительных результатов



1.

Повышение уровня
подготовки выпускников
школ

2.

Повышение процента
сдававших экзамен с
высокими баллами

3.

Сохранения процента сдающих
ОГЭ от общего количества
выпускников

4.

Разрыв в данных из-за
разной степени мотивации,
участвующих в сдаче ОГЭ



ПРОБЛЕМЫ

Объективные причины, влияющие на получение низких результатов

Объем часов

Низкий уровень подготовки учащихся, изучавших предмет на базовом уровне (1-2 часа в неделю)

Объем материала

Большой объем учебного материала, выносимый на экзамен (на повышенном уровне)

Уровень мотивации

Низкий уровень мотивации участников ОГЭ, нацеленность на прохождение только порога



ДОСТИЖЕНИЕ ВЫСОКИХ РЕЗУЛЬТАТОВ ВОЗМОЖНО, ЕСЛИ:



Зависимость результатов от обеспечения образовательного процесса ОО

на уровне УП ОО

серьезно выбирать ОО и педагогами программное обеспечение по предметам

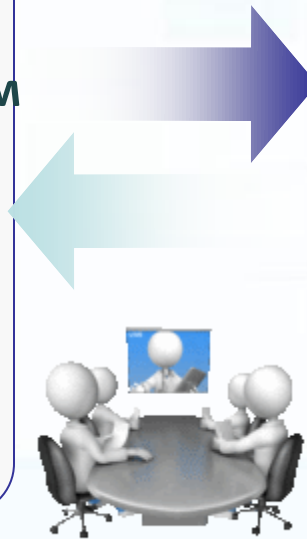
начинать пропедевтическую подготовку к ОГЭ, наряду с традиционным контролем знаний вводить тестовый, знакомить учащихся с различными видами заданий, аналогичных заданиям ОГЭ

на уровне учебного процесса

на уровне обеспечения УП

- Использовать инновационные образовательные технологии, электронные учебные издания
- проведение дополнительных учебных занятий, дистанционного обучения, различных элективных, факультативных курсов, индивидуально-групповых занятий, а также путем реализации индивидуальных образовательных маршрутов

при организации урочной и внеурочной деятельности



РЕЗУЛЬТАТЫ ОГЭ



Факторы, влияющие на показатели

Консультаци
онный
режим

Дистанционная
система
оповещения

Курсовая
подготовка

Учебно-
методическое
обеспечение

Аттестация
педагогичес
ких кадров

Обучение
школьников

Вебинары по результатам ЕГЭ
Сайт ГБОУ ДПО НИРО

- Работа с учительским корпусом:
 - Очные на 36 часов – 2 блока: общий и предметный
 - Очные на 36 часов – «Наиболее трудные темы курса»
 - Очные на 36 часов – «Решение нестандартных задач»
 - Очные на 36 часов «Задачи олимпиадного характера»
 - Дистанционные (36-72 часа по Подготовке к ЕГЭ)
- Работа с экспертами:
 - Очно (18-36 часов)
 - Дистанционно (на базе оболочки ФИПИ)

Через систему заданий предметной области

- Через систему дистанционного обучения

- По графику ГБОУ ДПО НИРО (март-апрель)
- Индивидуальны

- Серия брошю
- для:
- организации
- элективных курсов
- Отработки заданий разного типа
- Методических рекомендаций по изучению сложного материала



РАБОТА СО ШКОЛАМИ ИЗ СЛАБОЙ ГРУППЫ

Приглашаем муниципалитеты к сотрудничеству:

Привлечение
учительского
корпуса к участию в
курсовой подготовке

1

Развитие системы
консультирования по
подготовке к ОГЭ
(очно и дистанционно)



4



2



Включение в
содержание курсов
тем по содержанию и
формату ОГЭ

3

Развитие системы
подготовки и
консультирование
обучающихся





РЕКОМЕНДАЦИИ

- Для достижения положительных результатов на экзамене следует в учебном процессе обратить внимание на повторение и закрепление материала, который традиционно вызывает затруднения у выпускников.
- Помощь учителю при подготовке учащихся к ЕГЭ окажут статьи в журнале «Биология в школе» (2009-2010. № 1, 2011-2014. № 10).
- Методическую помощь учителям и обучающимся при подготовке к ОГЭ могут оказать материалы с сайта ФИПИ: www.fipi.ru:
- – документы, определяющие структуру и содержание КИМ ЕГЭ 2016 г. (кодификатор элементов содержания и требований к уровню подготовки выпускников, спецификация и демонстрационный вариант КИМ);
- – Открытый банк заданий ОГЭ;
- – учебно-методические материалы для председателей и членов региональных предметных комиссий по проверке выполнения заданий с развернутым ответом экзаменационных работ ОГЭ;
- – аналитические отчеты о результатах экзамена, методические рекомендации и методические письма прошлых лет.





Thank you!

